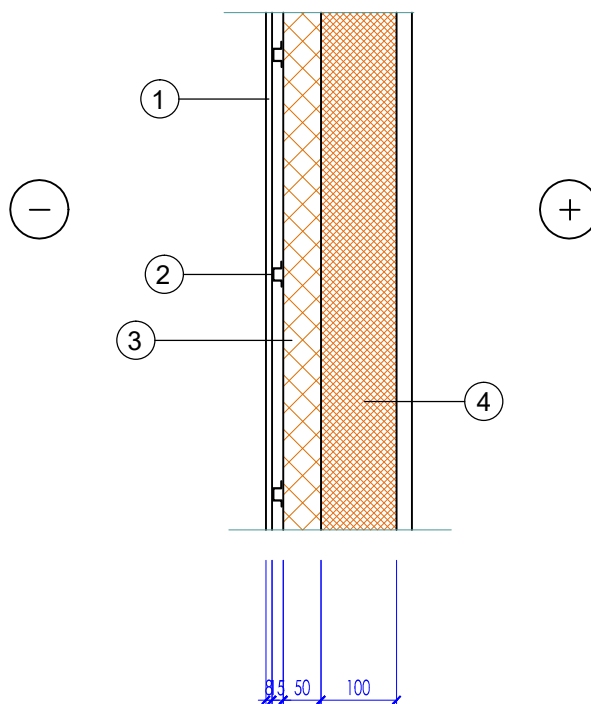



Välissein VS-2



1. Cembrit plaat ETNA 308, 8 mm
2. Kübarprofiil 15 mm, s. 600 mm
3. Mineraalvill 50 mm / Puitprofiilid 50 x 50 mm
4. SW paneel PIR täitega 100 mm

U= 0.23 W/m²K

Objekti asukoht: Kännu 67, Kristiine LO, Tallinn		Tellijä: Tallinna Tervishoiu Kõrgkool	Töö nr. 755/17
Objekti nimetus: TTK õppehoone juurdehitus		Projekti staadium: Põhiprojekt	Projekti osa: AR-7
 Mõisa tn 4 / Vabaõhumuuseumi tee 3 tel. 6604698, humana@humana.ee		Joonise nimetus: Välissein VS-2	Joonise nr. 04
		Faili nimi:	Möötkava: 1:10
			Kuupäev: 31.05.2017
		Projekteeris: Pr.juht T.Tampere Arhitekt P.Kaljapulk EK/EP-10618965-0001	